



หน้าห้อง ม.ค.ส.ช. 6136
เลขที่รับ
รับแจ้งเวลา - 5 มี.ย. 2568
คดีหมายเลข
คดี

ฝ่ายยุทธศาสตร์และแผน
เลขที่รับ 489
วันที่ 30 มี.ค. 68
เวลา 12.59 น.

สำนักบริหารพื้นที่อนุรักษ์ที่ 1 (อุบลราชธานี)
เลขที่รับ
รับเดือน ปี 30 มี.ค. 2568
เวลา

ด่วนที่สุด

บันทึกข้อความ

ส่วนราชการ กรมอุทยานแห่งชาติ สัตว์ป่า และพันธุ์พืช สำนักแผนงานและสารสนเทศ

โทร. ๐ ๒๕๓๙ ๖๖๖๖ ต่อ ๑๒๓๖ โทรสาร ๐ ๒๕๓๙ ๙๕๗๑

ที่ ทส ๐๔๐๕.๓๐๒/ว ๑ ๑ ๗ ๖๓

วันที่ ๓๐ พฤษภาคม ๒๕๖๘

เรื่อง สรุปผลการเบิกจ่ายงบประมาณรายจ่ายประจำปีงบประมาณ พ.ศ. ๒๕๖๘

๙๐๙๒
30 มี.ค. 2568

- ๑) เรียน รองอธิบดีกรมอุทยานแห่งชาติ สัตว์ป่า และพันธุ์พืช ทุกท่าน
 ผู้ตรวจราชการกรมอุทยานแห่งชาติ สัตว์ป่า และพันธุ์พืช ทุกท่าน
 ผู้อำนวยการสำนักทุกสำนัก
 ผู้อำนวยการสำนักบริหารพื้นที่อนุรักษ์ที่ ๑ - ๑๖
 ผู้อำนวยการกองทุกกอง
 ผู้เชี่ยวชาญเฉพาะด้านการอนุรักษ์ทรัพยากรป่าไม้และสัตว์ป่า
 ผู้อำนวยการสำนักบริหารพื้นที่อนุรักษ์สาขาทุกสาขา
 ผู้อำนวยการสำนักงานผู้ตรวจราชการกรม
 ผู้อำนวยการสำนักงานบริหารโครงการปลูกป่าและฟื้นฟูป่าต้นน้ำ
 ผู้อำนวยการศูนย์เทคโนโลยีสารสนเทศและการสื่อสาร
 ผู้อำนวยการศูนย์ควบคุมมาตรฐานการลาดตระเวนเชิงคุณภาพ (SMART PATROL)
 หัวหน้ากลุ่มงานจริยธรรม
 หัวหน้ากลุ่มตรวจสอบภายใน
 หัวหน้ากลุ่มพัฒนาระบบบริหาร
 หัวหน้าศูนย์ราชการสะตอก กรมอุทยานแห่งชาติ สัตว์ป่า และพันธุ์พืช
 ผู้อำนวยการศูนย์ข่าวกรองอาชญากรรมสัตว์ป่า (WILDLIFE CRIME INTELLIGENCE CENTER)

กรมอุทยานแห่งชาติ สัตว์ป่า และพันธุ์พืช ขอส่งสำเนาหนังสือสำนักงานปลัดกระทรวง
 ทรัพยากรธรรมชาติและสิ่งแวดล้อม ด่วนที่สุด ที่ ทส ๐๒๐๗.๔/ว ๑๘๑๖ ลงวันที่ ๒๓ พฤษภาคม ๒๕๖๘ เรื่อง
 สรุปผลการเบิกจ่ายงบประมาณรายจ่ายประจำปีงบประมาณ พ.ศ. ๒๕๖๘ มาเพื่อทราบและใช้เป็นข้อมูล
 เพื่อเร่งรัดการเบิกจ่ายงบประมาณรายจ่ายประจำปีงบประมาณ พ.ศ. ๒๕๖๘ ของหน่วยงานต่อไป

สอภ. สอช. กกม.
 สอพ. สศป. ศพธ.
 สฟป. สสน. สปร.
 สฟอ. กวช. สปด.
 ศคส.

นายประสงค์ สุวรรณโชติ
 ผู้อำนวยการส่วนอำนวยการ

(นายชิดชนก สุขมงคล)
 รองอธิบดี ปฏิบัติราชการแทน
 อธิบดีกรมอุทยานแห่งชาติ สัตว์ป่า และพันธุ์พืช

๒) ศึกษาค. ๒๕๓๑

- กรมศส. ๒๕๓๑ กรมการแพทย์/กรมสุขภาพจิต
กรมการแพทย์ พ.ศ. ๒๕๒๘ ของ ๑๖๓๓๒
- กรมการแพทย์/กรมสุขภาพจิต กรมการแพทย์
กรมการแพทย์/กรมสุขภาพจิต กรมการแพทย์
กรมการแพทย์/กรมสุขภาพจิต พ.ศ. ๒๕๒๘
ของ ๑๖๓๓๒

- ๒๕๓๑ กรมการแพทย์

(นางนิตพร สิริลักษณ์)
พนักงานราชการ

(นางสาวนฤมล สมัตถ์)

นักวิชาการป่าไม้ปฏิบัติการ รักษาการในตำแหน่ง
หัวหน้าฝ่ายยุทธศาสตร์และแผน

(นางจิตรา ชนินท์)

เจ้าหน้าที่งานตรวจรักษา รักษาการในตำแหน่ง
ผู้อำนวยการส่วนอำนวยการ

๓) - ดำเนินการ
- ลงนามแล้ว

(นายประสงค์ สุวรรณโชติ)

นักวิชาการป่าไม้ชำนาญการพิเศษ รักษาการแทน

ผู้อำนวยการสำนักบริหารพื้นที่อนุรักษ์ที่ ๕



ด่วนที่สุด

บันทึกข้อความ

กรมสุขภาพแห่งชาติ สวัสดิภาพ และคุ้มครองผู้บริโภค
เลขที่รับ 27308
วันที่รับ ๒๖ พ.ค. ๒๕๖๘
เวลา 15.12.๙๖.

ส่วนราชการ สำนักงานปลัดกระทรวงทรัพยากรธรรมชาติและสิ่งแวดล้อม กยพ. โทร. ๐ ๒๒๖๕ ๖๑๒๓

ที่ ทส ๐๒๐๗.๔/๑๕๕๖

วันที่ ๒๓ พฤษภาคม ๒๕๖๘

เรื่อง สรุปผลการเบิกจ่ายงบประมาณรายจ่ายประจำปีงบประมาณ พ.ศ. ๒๕๖๘

เรียน อธิบดีกรมทุกกรม (๑๖)

เลขาธิการสำนักงานนโยบายและแผนทรัพยากรธรรมชาติและสิ่งแวดล้อม

ผู้อำนวยการองค์การรัฐวิสาหกิจในสังกัดกระทรวงทรัพยากรธรรมชาติและสิ่งแวดล้อมทุกแห่งตามประเมินผล

ผู้อำนวยการสำนักงานพัฒนาเศรษฐกิจจากฐานชีวภาพ

ผู้อำนวยการองค์การบริหารจัดการก๊าซเรือนกระจก

สำนักแผนงานและสารสนเทศ
เลขรับ 5474
วันที่ 27 พ.ค. 2568
เวลา 10.25 น.

กรมสุขภาพแห่งชาติ
เลขรับ 1689
วันที่ 27 พ.ค. 2568
เวลา 13.29

ตามหนังสือกรมบัญชีกลาง ด่วนที่สุด ที่ กค ๐๔๑๒.๔/๖๕๐ ลงวันที่ ๒๕ ตุลาคม ๒๕๖๗

เรื่อง มาตรการเร่งรัดการเบิกจ่ายงบประมาณและการใช้จ่ายภาครัฐ ประจำปีงบประมาณ พ.ศ. ๒๕๖๘ เพื่อใช้เป็นแนวทางดำเนินการเร่งรัดการเบิกจ่ายงบประมาณรายจ่ายและการใช้จ่ายงบประมาณของหน่วยงาน นั้น

สำนักงานปลัดกระทรวงทรัพยากรธรรมชาติและสิ่งแวดล้อม ได้จัดทำรายงานสรุปผลการเบิกจ่ายงบประมาณรายจ่ายประจำปีงบประมาณ พ.ศ. ๒๕๖๘ รายสัปดาห์ ข้อมูล ณ วันที่ ๑๖ พฤษภาคม ๒๕๖๘ รายละเอียดปรากฏตาม QR Code ห้ายหนังสือ มาเพื่อทราบและใช้เป็นข้อมูลเพื่อเร่งรัดการเบิกจ่ายงบประมาณรายจ่ายประจำปีงบประมาณ พ.ศ. ๒๕๖๘ ของหน่วยงานในสังกัดกระทรวงทรัพยากรธรรมชาติและสิ่งแวดล้อมต่อไป

จึงเรียนมาเพื่อพิจารณาดำเนินการต่อไป

ฝ่ายติดตามและประเมินผล
เลขรับ 561
วันที่ 27 พ.ค. 2568
เวลา 16.29

ส่ง สำนักแผนงานและสารสนเทศ

Sir
นางสาวรัตนภรณ์ จูห้อง
เจ้าพนักงานธุรการชำนาญงาน
หัวหน้าฝ่ายสารสนเทศ
๒๖ พ.ค. ๒๕๖๘



<https://tinyurl.com/3bbjpy9s>

[Signature]
(นายสิทธิชัย เสรีพงษ์แสง)
รองปลัดกระทรวงทรัพยากรธรรมชาติและสิ่งแวดล้อม
รักษาการแทนปลัดกระทรวงทรัพยากรธรรมชาติและสิ่งแวดล้อม

เรียน ผอ.ส่วนติดตามประเมินผล
โปรดพิจารณาดำเนินการต่อไป

[Signature]
V.M.H.S.
(นายมานัส ปาณน)

ผู้อำนวยการสำนักแผนงานและสารสนเทศ

คุณโกนการทอง
- คำเนินพร
ว.พ.๑๖

สำนักถูกต้อง

[Signature]

[Signature]
นางพรรณวิภา ไชริบุญเขต
ผู้อำนวยการส่วนติดตามประเมินผล

"NO Gift Policy ทส. โปร่งใสและเป็นธรรม"
(นายทศพรธิ์ บ้อยพลแสน)

นักวิเคราะห์นโยบายและแผนปฏิบัติการ

(นายทศพรธิ์ บ้อยพลแสน)
นักวิเคราะห์นโยบายและแผนปฏิบัติการ

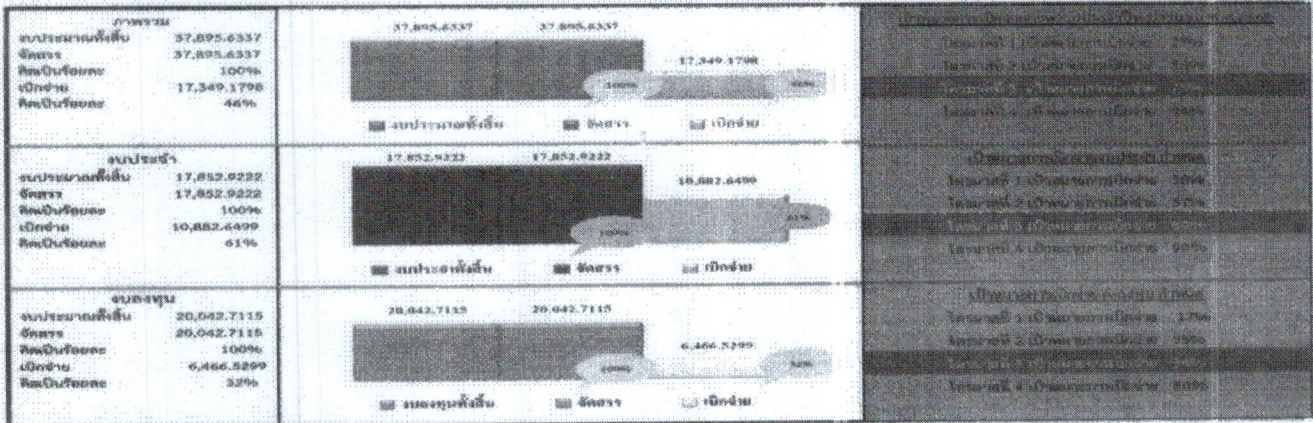
สรุปรายงานผลการเบิกจ่ายงบประมาณรายจ่ายประจำปีงบประมาณ พ.ศ. 2568

1. ผลการเบิกจ่ายภาพรวม

ผลการเบิกจ่ายงบประมาณของ ทส. ประจำปีงบประมาณ พ.ศ. 2568 จากเว็บไซต์กรมบัญชีกลาง ณ วันที่ 16 พฤษภาคม พ.ศ. 2568 งบประมาณที่ได้รับจัดสรร 37,895.6337 ลบ. เบิกจ่ายได้ 17,349.1798 ลบ. คิดเป็นร้อยละ 46 รายละเอียดตามเอกสาร 1

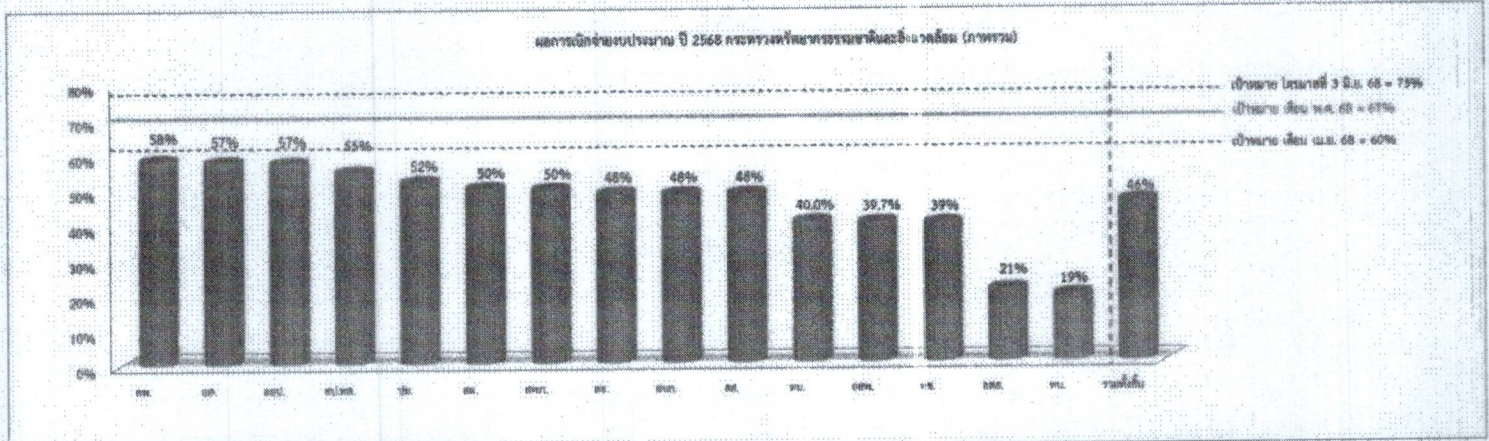
2. ผลการเบิกจ่ายเปรียบเทียบกับเป้าหมายการเบิกจ่ายตามที่สำคัญงบประมาณกำหนด

ทส. เบิกจ่ายได้ คิดเป็นร้อยละ 46 (จากเป้าหมายการเบิกจ่าย 67%)



3. เปรียบเทียบผลการเบิกจ่าย ณ ไตรมาสที่ 3 ของปีงบประมาณ พ.ศ. 2567 และปีงบประมาณ พ.ศ. 2568 รายละเอียดตามเอกสาร 2

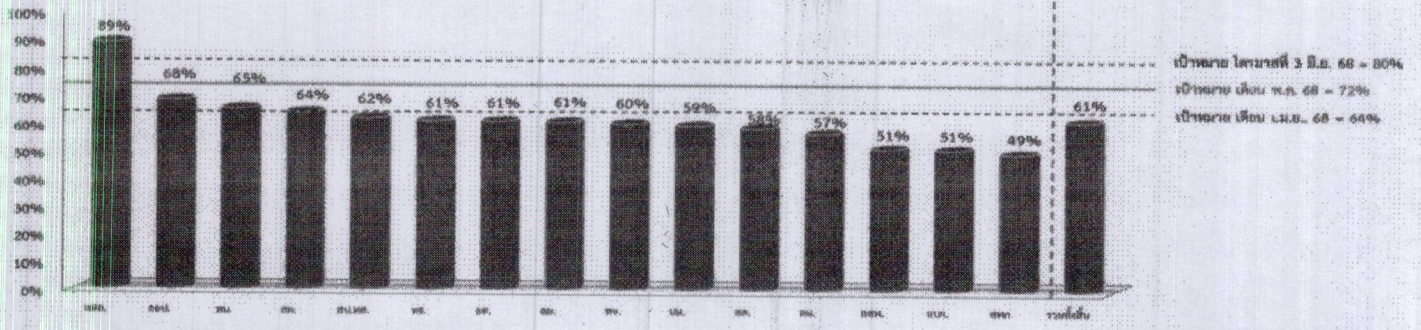
4. ผลการเบิกจ่ายงบประมาณ ปี 2568 ภาพรวม รายจ่ายประจำและรายจ่ายลงทุนของส่วนราชการ/รัฐวิสาหกิจ/องค์การมหาชน ข้อมูล ณ วันที่ 16 พฤษภาคม 2568 โดยเรียงลำดับผลการเบิกจ่ายจากมากไปน้อย



ลำดับ	หน่วยงาน	1	2	3	4	5	6	7	8	9	10	11	12	13	14	15	รวม
งบประมาณที่ได้รับจัดสรร	จำนวน	848.97	11,344.67	150.11	2,069.45	5,071.54	1,447.38	134.02	691.25	156.53	669.20	7,549.94	204.89	1,839.93	2,316.33	1,373.62	37,895.63
	ร้อยละ	58%	57%	57%	50%	52%	50%	50%	48%	48%	48%	40.0%	39.7%	39%	21%	19%	46%
งบเบิกจ่าย	จำนวน	492.48	6,518.54	90.46	1,132.99	2,626.51	753.12	66.34	334.01	75.36	322.51	3,023.51	81.30	726.11	481.85	646.10	17,349.18
	ร้อยละ	58%	57%	57%	50%	52%	50%	50%	48%	48%	48%	40.0%	39.7%	39%	21%	19%	46%

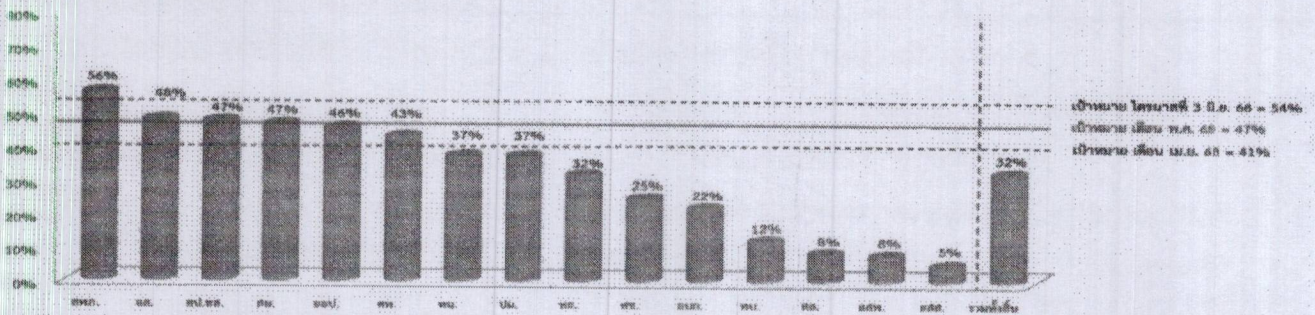
"NO Gift Policy ทส. โปร่งใสและเป็นธรรม"

ผลการเบิกจ่ายงบประมาณ ปี 2568 กระทรวงทรัพยากรธรรมชาติและสิ่งแวดล้อม (รายจ่ายประจำ)



ลำดับที่		1	2	3	4	5	6	7	8	9	10	11	12	13	14	15	
ชื่อย่อหน่วยงาน		ม.น.	อ.น.	น.น.	ผ.น.	ส.น.	ท.	อ.	ร.	ว.	ค.	อ.	น.	อ.	อ.	อ.	รวมสิ้นปี
งบประมาทที่ได้รับจัดสรร	จำนวนบาท	403.36	80.66	447.74	607.53	1,042.03	392.89	8,888.34	356.46	769.42	3,352.20	532.23	1,036.21	151.13	142.22	130.89	17,852.92
	ร้อยละ	89%	68%	65%	64%	62%	61%	61%	61%	60%	59%	57%	51%	51%	49%	49%	61%
งบเบิกจ่าย	จำนวนบาท	393.19	55.09	292.15	386.44	645.47	239.35	5,103.80	215.83	461.25	1,976.15	311.15	586.73	77.21	72.27	64.59	10,882.65
	ร้อยละ	89%	68%	65%	64%	62%	61%	61%	61%	60%	59%	58%	57%	51%	51%	49%	61%

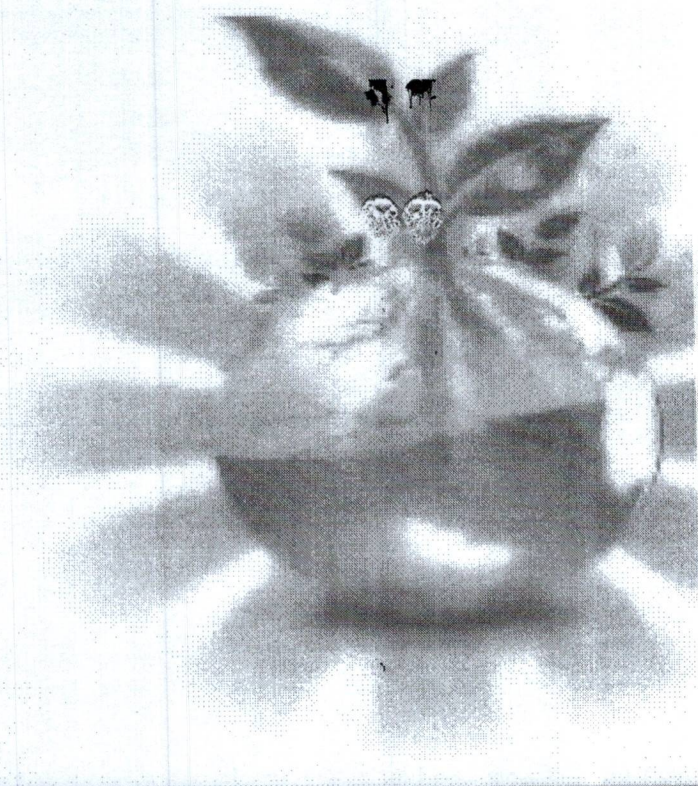
ผลการเบิกจ่ายงบประมาณ ปี 2568 กระทรวงทรัพยากรธรรมชาติและสิ่งแวดล้อม (รายจ่ายลงทุน)



ลำดับที่		1	2	3	4	5	6	7	8	9	10	11	12	13	14	15	
ชื่อย่อหน่วยงาน		ม.น.	อ.น.	น.น.	ผ.น.	ส.น.	ท.	อ.	ร.	ว.	ค.	อ.	น.	อ.	อ.	อ.	รวมสิ้นปี
งบประมาทที่ได้รับจัดสรร	จำนวนบาท	3.13	2,956.33	1,027.42	1,110.93	77.46	241.44	6,513.73	1,739.34	298.74	1,070.51	14.11	2,929.88	136.97	53.77	1,872.95	20,042.71
	ร้อยละ	56%	48%	47%	47%	46%	43%	37%	37%	32%	25%	22%	12%	8%	8%	5%	32%

5. ผลการเบิกจ่ายเงินงบประมาณประจำปี 2568 จากข้อมูลของกรมบัญชีกลาง ตั้งแต่ต้นปีงบประมาณ จนถึงวันที่ 16 พฤษภาคม พ.ศ. 2568 จำแนกตามกระทรวง (ไม่รวมรัฐวิสาหกิจ) เรียงลำดับผลการเบิกจ่ายจากน้อยไปมาก

“NO Gift Policy ทส. โปร่งใสและเป็นธรรม”



ผลงานวิจัยจำนวนมากปี พ.ศ. 2568
คณะกรรมการการศึกษาศาสตร์ สหกิจ และองค์การมหาชน
กระทรวงวิทยาศาสตร์และเทคโนโลยีแห่งชาติและสำนักงาน
งานวิจัยแห่งชาติ กรมวิทยาศาสตร์

ส่วนงบประมาณ กองยุทธศาสตร์และแผนงาน
สำนักงานปลัดกระทรวงทรัพยากรธรรมชาติและสิ่งแวดล้อม

รายงานสถานการณ์เบิกจ่ายงบประมาณปี 2568 ของกระทรวงทรัพยากรธรรมชาติและสิ่งแวดล้อม

ข้อมูล ณ วันที่ 16 พฤษภาคม 2568

ประเภทรายจ่าย	วงเงินงบประมาณ (ล้านบาท)	ผลเบิกจ่าย (ล้านบาท)	% ผลเบิกจ่าย
ส่วนราชการ	34,925.9460	16,553.8702	47%
งบรายจ่ายประจำ	16,904.6478	10,220.3062	60%
งบรายจ่ายลงทุน	18,021.2982	6,333.5640	35%
รัฐวิสาหกิจ	2,679.3365	653.6060	24%
งบรายจ่ายประจำ	675.1596	525.4839	78%
งบรายจ่ายลงทุน	2,004.1769	128.1221	6%
องค์การมหาชน	290.3512	141.7035	49%
งบรายจ่ายประจำ	273.1148	136.8598	50%
งบรายจ่ายลงทุน	17.2364	4.8437	28%
รวมงบรายจ่ายงบประมาณปี 2568	37,895.6337	17,349.1798	46%
งบรายจ่ายประจำ	17,852.9222	10,882.6499	61%
งบรายจ่ายลงทุน	20,042.7115	6,466.5299	32%
รวมงบประมาณทั้งสิ้น	37,895.6337	17,349.1798	46%

ในสังกัดกระทรวงทรัพยากรธรรมชาติและสิ่งแวดล้อม ข้อมูล ณ วันที่ 16 พฤษภาคม 2568
(โดยเรียงลำดับจากหน่วยงานที่มีผลการเบิกจ่ายจากมากไปน้อย)

(หน่วย : ล้านบาท)

หน่วยงาน	ผลการเบิกจ่ายงบประมาณ ปี 2567			สถานะการเบิกจ่ายงบประมาณ ปี 2568		
	งบประมาณ ปี 2567	ผลการเบิกจ่าย GFMS		งบประมาณ ปี 2568	ผลการเบิกจ่าย GFMS*	
		ไตรมาส 3	%		ไตรมาส 3	%
รวมส่วนราชการ	32,922.9711	15,480.9717	47%	34,925.9460	16,553.8702	47%
1 คท.	773.6467	404.3038	52%	848.9721	492.4815	58%
⊗ งบประจำ	618.0929	402.1041	65%	607.5332	388.4380	64%
⊗ งบลงทุน	155.5538	2.1997	1%	241.4389	104.0435	43%
2 อส.	10,944.4638	6,951.3666	64%	11,344.6697	6,518.5374	57%
⊗ งบประจำ	8,240.5665	5,962.0968	72%	8,388.3444	5,103.8026	61%
⊗ งบลงทุน	2,703.8973	989.2697	37%	2,956.3253	1,414.7347	48%
3 สป.ทส.	1,681.3417	1,016.8413	60%	2,069.4526	1,132.9860	55%
⊗ งบประจำ	1,036.4879	719.4300	69%	1,042.0278	645.4667	62%
⊗ งบลงทุน	644.8538	297.4113	46%	1,027.4248	487.5193	47%
4 ปม.	4,953.5543	2,912.0773	59%	5,071.5384	2,624.5056	52%
⊗ งบประจำ	3,239.4902	2,291.5498	71%	3,332.1968	1,976.1484	59%
⊗ งบลงทุน	1,714.0641	620.5275	36%	1,739.3416	648.3572	37%
5 สผ.	1,152.3254	737.3793	64%	1,467.3836	733.1243	50%
⊗ งบประจำ	353.5063	240.6938	68%	356.4563	215.8256	61%
⊗ งบลงทุน	798.8191	496.6855	62%	1,110.9273	517.2987	47%
6 ทอ.	525.4707	311.4832	59%	691.2466	334.0081	48%
⊗ งบประจำ	365.0190	255.6644	70%	392.4870	239.3492	61%
⊗ งบลงทุน	160.4517	55.8188	35%	298.7596	94.6589	32%
7 สส.	539.4007	276.2412	51%	669.1975	322.5115	48%
⊗ งบประจำ	494.9339	276.2412	56%	532.2305	311.1477	58%
⊗ งบลงทุน	44.4668	-	0%	136.9670	11.3638	8.3%
8 ทน.	7,267.6237	1,322.0536	18%	7,549.9398	3,023.5064	40%
⊗ งบประจำ	999.7361	644.7668	64%	1,036.2117	586.7268	57%
⊗ งบลงทุน	6,267.8876	677.2868	11%	6,513.7281	2,436.7796	37%
9 ทช.	1,775.2840	1,131.3178	64%	1,839.9278	726.1137	39%
⊗ งบประจำ	773.9365	524.7926	68%	769.4193	461.2503	60%
⊗ งบลงทุน	1,001.3475	606.5252	61%	1,070.5085	264.8634	25%
10 ทบ.	3,309.8601	417.9076	13%	3,373.6179	646.0958	19%
⊗ งบประจำ	470.8398	328.5768	70%	447.7409	292.1509	65%
⊗ งบลงทุน	2,839.0203	89.3308	3%	2,925.8770	353.9449	12%
รัฐวิสาหกิจ	1,824.4576	495.4772	27%	2,679.3365	653.6060	24%
1 ออป.	145.6350	97.2383	67%	158.1135	90.4553	57%
⊗ งบประจำ	80.7235	67.1023	83%	80.6566	55.0929	68%
⊗ งบลงทุน	64.9115	30.1361	46%	77.4569	35.3624	46%
2 อสพ.	136.5758	88.2092	65%	204.8920	81.3048	40%
⊗ งบประจำ	123.8861	87.7880	71%	151.1266	77.2058	51%
⊗ งบลงทุน	12.6897	0.4212	3%	53.7654	4.0990	8%
3 อสส.	1,542.2468	310.0297	20%	2,316.3310	481.8459	21%
⊗ งบประจำ	444.1475	258.4937	58%	443.3764	393.1852	89%
⊗ งบลงทุน	1,098.0993	51.5360	5%	1,872.9546	88.6607	5%
องค์การมหาชน	267.9827	150.2125	56%	290.3512	141.7035	49%
1 สพท.	118.0209	62.8614	53%	134.0192	66.3419	50%
⊗ งบประจำ	116.1249	62.8614	54%	130.8922	64.5871	49%
⊗ งบลงทุน	1.8960	-	0%	3.1270	1.7548	56%
2 อบก.	149.9618	87.3512	58%	156.3320	75.3616	48%
⊗ งบประจำ	127.1591	83.5942	66%	142.2226	72.2727	51%
⊗ งบลงทุน	22.8027	3.7570	16%	14.1094	3.0889	22%
รวมทั้งสิ้น	35,015.4114	16,126.6614	46%	37,895.6337	17,349.1798	46%

*หมายเหตุ : ข้อมูลเบื้องต้นจากเว็บไซต์กรมบัญชีกลาง

สถานภาพงบประมาณรายจ่ายลงทุนที่ได้รับการจัดสรรประจำปีงบประมาณ พ.ศ. 2568

ข้อมูล ณ วันที่ 19 พฤษภาคม 2568

พ.ร.บ. ปี 2568	รวมทั้งสิ้น งานจ้างเหมา + งานดำเนินการเอง		สงวนผูกพัน ในสัญญาแล้ว		ยังไม่ลงนามผูกพัน ในสัญญา	
	รายการ (จำนวน)	งบประมาณ	รายการ (จำนวน)	งบประมาณ	รายการ (จำนวน)	งบประมาณ
รวมทั้งสิ้น	6,143	20,041.1734	2,456	12,680.3632	3,687	7,360.8102
ส่วนราชการ	6,035	18,019.7601	2,363	10,759.3543	3,672	7,260.4058
1. สป.ทส	133	1,034.3947	99	965.3477	34	69.0470
2. สผ.	46	1,110.9273	24	641.0405	22	469.8868
3. คพ.	112	242.0334	107	194.1137	5	47.9197
4. สส.	23	136.9670	15	40.2450	8	96.7220
5. อส.	1,961	2,948.4743	354	514.3642	1,607	2,434.1101
6. ปม.	2,300	1,738.3985	990	297.9587	1,310	1,440.4398
7. ทธ.	20	298.8742	13	133.0373	7	165.8369
8. ทช.	190	1,069.7893	78	697.6311	112	372.1582
9. ทน.	275	6,513.7336	220	5,680.2669	55	833.4667
10. ทบ.	975	2,926.1678	463	1,595.3492	512	1,330.8186
องค์การมหาชน	15	17.2364	14	14.4290	1	2.8074
11. สพท.	9	3.1270	9	3.1270	-	-
12. อบก.	6	14.1094	5	11.3020	1	2.8074
รัฐวิสาหกิจ	93	2,004.1769	79	1,906.5799	14	97.5970
13. อสส.	41	1,872.9546	41	1,872.9546	-	-
14. อ.ส.พ.	24	53.7654	16	9.4951	8	44.27030
15. อ.อ.ป.	28	77.4569	22	24.1302	6	53.3267

สถานการณ์งบประมาณรายจ่ายของทุนที่ได้รับการจัดสรรประจำปีงบประมาณ พ.ศ. 2568

สำนักงานปลัดกระทรวงทรัพยากรธรรมชาติและสิ่งแวดล้อม

รายการ ปี 2568	รวมทั้งสิ้น		ลงนามใบสัญญา			ยังไม่ลงนามผูกพันใบสัญญา		ผลเบิกจ่าย	
	รายการ (จำนวน)	งบประมาณ	รายการ (จำนวน)	งบประมาณ	คงเหลือ	รายการ (จำนวน)	งบประมาณ	งบประมาณ	โดยพล
รวมทั้งสิ้น (133 รายการ)	133	1,034,394,700	99	955,945,053	9,402,647	34	69,047,000		
ส่วนกลาง	61	996,940,300	31	926,329,791	6,960,789	30	63,449,800		
1. กองกลาง	2	1,626,400	2	1,459,400	167,000	-	-		
2. กองกฎหมาย	3	92,000	3	91,956	44	-	-		
3. กองบริหารราชการ	2	3,047,200	2	2,807,200	240,000	-	-		
4. กองอุตสาหกรรมและแผนงาน	1	1,664,000	-	-	-	1	1,664,000		
5. ศูนย์เทคโนโลยีดิจิทัลและอาคารพาณิชย์	47	643,071,800	18	374,532,335	6,553,665	29	61,985,800		
6. สถาบันการพลศึกษาทรัพยากรธรรมชาติและสิ่งแวดล้อมอาเซียน	6	547,438,900	6	547,438,900	-	-	-		
สำนักงานทรัพยากรธรรมชาติและสิ่งแวดล้อมจังหวัด 25 จังหวัด 72 รายการ	72	37,454,400	68	29,615,262	2,441,938	4	5,397,200		
1. สำนักงานทรัพยากรธรรมชาติและสิ่งแวดล้อมจังหวัดกาญจนบุรี	4	140,600	4	140,600	-	-	-		
2. สำนักงานทรัพยากรธรรมชาติและสิ่งแวดล้อมจังหวัดฉะเชิงเทรา	4	45,900	4	44,900	1,000	-	-		
3. สำนักงานทรัพยากรธรรมชาติและสิ่งแวดล้อมจังหวัดชัยภูมิ	1	1,045,000	1	888,888	156,112	-	-		
4. สำนักงานทรัพยากรธรรมชาติและสิ่งแวดล้อมจังหวัดเชียงราย	1	9,772,000	1	9,380,000	392,000	-	-		
5. สำนักงานทรัพยากรธรรมชาติและสิ่งแวดล้อมจังหวัดตาก	1					1	1,140,000		
6. สำนักงานทรัพยากรธรรมชาติและสิ่งแวดล้อมจังหวัดบ้าน	4	91,800	4	64,580	27,220	-	-		
7. สำนักงานทรัพยากรธรรมชาติและสิ่งแวดล้อมจังหวัดนครปฐม	1					1	8,400		
8. สำนักงานทรัพยากรธรรมชาติและสิ่งแวดล้อมจังหวัดนครนายก	2	45,000	2	45,000	-	-	-		
9. สำนักงานทรัพยากรธรรมชาติและสิ่งแวดล้อมจังหวัดนครราชสีมา	3	80,400	3	80,400	-	-	-		
10. สำนักงานทรัพยากรธรรมชาติและสิ่งแวดล้อมจังหวัดนครศรีธรรมราช	1	8,000	1	8,000	-	-	-		
11. สำนักงานทรัพยากรธรรมชาติและสิ่งแวดล้อมจังหวัดนราธิวาส	1	2,303,000	1	2,300,000	3,000	-	-		
12. สำนักงานทรัพยากรธรรมชาติและสิ่งแวดล้อมจังหวัดพัทลุง	4	137,700	4	137,700	-	-	-		
13. สำนักงานทรัพยากรธรรมชาติและสิ่งแวดล้อมจังหวัดพะเยา	5	16,985,900	5	15,329,899	1,656,001	-	-		
14. สำนักงานทรัพยากรธรรมชาติและสิ่งแวดล้อมจังหวัดพิษณุโลก	4	45,900	4	37,655	8,245	-	-		
15. สำนักงานทรัพยากรธรรมชาติและสิ่งแวดล้อมจังหวัดพิจิตร	1	42,000	1	42,000	-	-	-		
16. สำนักงานทรัพยากรธรรมชาติและสิ่งแวดล้อมจังหวัดสงขลา	4	275,400	4	274,800	600	-	-		
17. สำนักงานทรัพยากรธรรมชาติและสิ่งแวดล้อมจังหวัดระนอง	7	526,800	7	344,800	182,000	-	-		
18. สำนักงานทรัพยากรธรรมชาติและสิ่งแวดล้อมจังหวัดระยอง	1	4,205,800	-	-	-	1	4,205,800		
19. สำนักงานทรัพยากรธรรมชาติและสิ่งแวดล้อมจังหวัดสุพรรณบุรี	4	137,700	4	123,600	14,100	-	-		
20. สำนักงานทรัพยากรธรรมชาติและสิ่งแวดล้อมจังหวัดสุโขทัย	4	91,800	4	91,800	-	-	-		
21. สำนักงานทรัพยากรธรรมชาติและสิ่งแวดล้อมจังหวัดสุราษฎร์ธานี	4	45,900	4	44,240	1,660	-	-		
22. สำนักงานทรัพยากรธรรมชาติและสิ่งแวดล้อมจังหวัดอ่างทอง	3	40,200	3	40,200	-	-	-		
23. สำนักงานทรัพยากรธรรมชาติและสิ่งแวดล้อมจังหวัดอุบลราชธานี	3	80,400	3	80,400	-	-	-		
24. สำนักงานทรัพยากรธรรมชาติและสิ่งแวดล้อมจังหวัดอำนาจเจริญ	4	115,800	4	115,800	-	-	-		
25. สำนักงานทรัพยากรธรรมชาติและสิ่งแวดล้อมจังหวัดอุตรดิตถ์	1					1	43,000		