

## บันทึกข้อความ

ส่วนราชการ สำนักบริหารพื้นที่อนุรักษ์ที่ ๙ (อุบลราชธานี) ส่วนอุทยานแห่งชาติ โทร. ๐ ๔๕๓๑ ๑๖๓๗ ต่อ ๗๐๑  
ที่ ทส ๐๕๑๙.๕๐๔/๓๗๕๗ วันที่ ๓ พฤษภาคม ๒๕๖๕

เรื่อง ขอส่ง "จดหมายข่าว" ศูนย์กู้ภัยอุทยานแห่งชาติที่ ๓ จังหวัดนครราชสีมา

เรียน ผู้อำนวยการส่วนทุกส่วน  
หัวหน้ากลุ่มงานทุกกลุ่ม  
หัวหน้าศูนย์สารสนเทศและการสื่อสาร  
หัวหน้าอุทยานแห่งชาติทุกแห่ง  
หัวหน้าวนอุทยานทุกแห่ง

สำนักบริหารพื้นที่อนุรักษ์ที่ ๙ (อุบลราชธานี) ขอส่งสำเนาหนังสือศูนย์กู้ภัยอุทยานแห่งชาติที่ ๓ จังหวัดนครราชสีมา ที่ ทส ๐๕๑๐.๕๗๐๗/๑๒๐ ลงวันที่ ๓๐ เมษายน ๒๕๖๕ เรื่อง ขอส่ง "จดหมายข่าว" ศูนย์กู้ภัยอุทยานแห่งชาติที่ ๓ จังหวัดนครราชสีมา ฉบับที่ ๖๘ ประจำเดือน เมษายน ๒๕๖๕ มาเพื่อทราบ และเผยแพร่ต่อไป รายละเอียดปรากฏตามเอกสารที่แนบมาพร้อมนี้

(นายสุเทพ เกตุเวชสุริยา)  
ผู้อำนวยการสำนักบริหารพื้นที่อนุรักษ์ที่ ๙

① เขียน พิมพ์ลงในอินเทอร์เน็ต  
- พิมพ์ลงในหนังสือ  
ทางทท. dmp a.com  
- พิมพ์ลงในอีเมล

นางเจริญพร จีรัมย์คลศ  
พนักงานธุรการ ส ๓

(นายณัฐพร ศรีพรหม)  
นักวิชาการป่าไม้ปฏิบัติการ

๑ - ทอท  
- อีเมลในวงกรมเท่านั้น

นางนพมาศ แก้วพรหมชัย  
6 Mr 0-65

(นางนพมาศ แก้วพรหมชัย)  
นักวิชาการป่าไม้ชำนาญการ  
หัวหน้าศูนย์สารสนเทศและการสื่อสาร



ฝ่ายจัดการท่องเที่ยวและนันทนาการ  
เลขรับที่ 510 วันที่ 2 พ.ค. 2565

สำนักบริหารพื้นที่อนุรักษ์ที่ 9 (อุบลราชธานี)  
เลขที่รับ 9397  
รับแจ้งจ. 2 พ.ค. 65  
เวลา

### บันทึกข้อความ

สวนอุทยานแห่งชาติ  
เลขรับที่ 3192  
วันที่ 02 พ.ค. 2565  
เวลา

ส่วนราชการ ศูนย์กู้ภัยอุทยานแห่งชาติที่ ๓ จังหวัดนครราชสีมา

ตู้ ปณ.๙ อ.ปากช่อง จ.นครราชสีมา โทร. ๐๘๐ - ๐๔๓ - ๗๕๗๗ E-mail : dhprescue๓@hotmail.com

ที่ ทส ๐๔๑๐.๕๗๐๗/ร๗๐

วันที่ ๓๐ เมษายน ๒๕๖๕

เรื่อง ขอส่ง "จดหมายข่าว" ศูนย์กู้ภัยอุทยานแห่งชาติที่ ๓ จังหวัดนครราชสีมา

- เรียน ผู้อำนวยการส่วนกู้ภัยอุทยานแห่งชาติ
- ผู้อำนวยการสำนักบริหารพื้นที่อนุรักษ์ที่ ๑, ๗, ๘, ๙, ๑๐
- หัวหน้าศูนย์กู้ภัยอุทยานแห่งชาติที่ ๑, ๒, ๔, ๕, ๖, ๗
- หัวหน้าอุทยานแห่งชาติภาคตะวันออกเฉียงเหนือ

ด้วยศูนย์กู้ภัยอุทยานแห่งชาติที่ ๓ จังหวัดนครราชสีมา ได้จัดทำจดหมายข่าว เพื่อใช้ในการประชาสัมพันธ์เผยแพร่ผลงานของศูนย์ฯ เป็นรายเดือน ดังเอกสารที่แนบมาพร้อมนี้

ศูนย์กู้ภัยอุทยานแห่งชาติที่ ๓ จังหวัดนครราชสีมา จึงขอส่งจดหมายข่าว ฉบับที่ ๖๘ ประจำเดือน เมษายน ๒๕๖๕ มาเพื่อโปรดทราบและเผยแพร่ต่อไป

จึงเรียนมาเพื่อโปรดทราบ

(นายวิวัฒน์ โรจนเกษตร)

นักวิชาการป่าไม้ปฏิบัติการ

หัวหน้าศูนย์กู้ภัยอุทยานแห่งชาติที่ ๓ จังหวัดนครราชสีมา

- อก.  อช.  กม.
- อท.  สป.  สส.
- พป.  ตน.  ร.
- ฟอ.  วก.  ปส.
- ศูนย์ลาดตระเวนฯ

2 พ.ค. 65  
(นายประสงค์ สุวรรณโชติ)  
ผู้อำนวยการส่วนอำนาจการ







# จดหมายข่าว

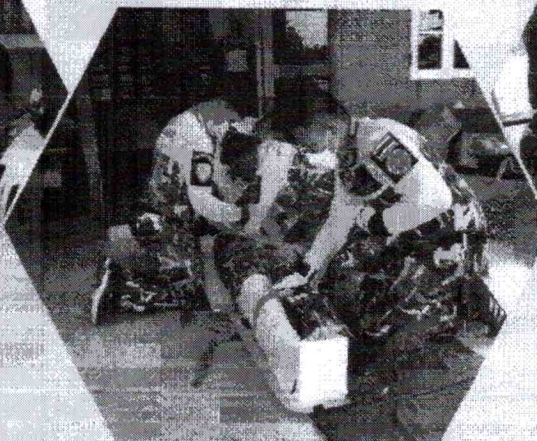
SEARCH AND RESCUE 3

ศูนย์กู้ภัยอุทยานแห่งชาติที่ ๓ จังหวัดนครราชสีมา  
ส่วนกู้ภัยอุทยานแห่งชาติ สำนักอุทยานแห่งชาติ  
กรมอุทยานแห่งชาติ สัตว์ป่า และพันธุ์พืช  
ฉบับที่ ๖๘ เมษายน ๒๕๖๕

## เมษายน



ศูนย์กู้ภัยอุทยานแห่งชาติที่ ๓ จังหวัดนครราชสีมา  
สำนักอุทยานแห่งชาติ  
กรมอุทยานแห่งชาติ สัตว์ป่า และพันธุ์พืช



### WHAT INSIDE

- บรรณาธิการ - งานประชาสัมพันธ์ - เรื่องราวข่าวกู้ภัย - การปฐมพยาบาล - สารหน้ารู้ - ข้อมูลติดต่อ



ศูนย์กู้ภัยอุทยานแห่งชาติที่ ๓ จังหวัดนครราชสีมา

dnprescue3@gmail.com





# บรรณาธิการ

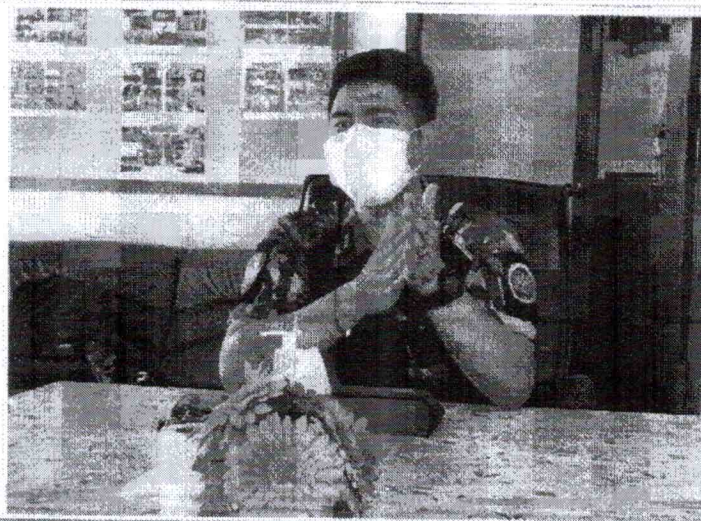


ฉบับที่ ๖๘ เมษายน ๒๕๖๕

สวัสดีครับ พบกับจดหมายข่าวฉบับที่ ๖๘ ประจำเดือน เมษายน ๒๕๖๕ อีกเช่นเคย เดือนนี้ศูนย์กู้ภัยอุทยานแห่งชาติที่ ๓ จังหวัดนครราชสีมา ร่วมเตรียมความพร้อมดูแลความปลอดภัยนักท่องเที่ยวและอำนวยความสะดวก ในช่วงวันหยุดเทศกาลสงกรานต์ บริเวณที่จัดตั้งศูนย์ปฐมพยาบาลให้นักท่องเที่ยว ลานกางเต็นท์ลำตะคอง และน้ำตกเหวสุวัต อุทยานแห่งชาติเขาใหญ่

นอกจากนี้ศูนย์กู้ภัยฯ ได้ทบทวนการเซ็ตอุปกรณ์ข้ามลำน้ำ โดยใช้อุปกรณ์กู้ภัยขั้นสูง การถอดหมวกกันน็อค การพันตาม การพลิกตัวผู้บาดเจ็บ การเคลื่อนย้ายผู้บาดเจ็บแบบมีอุปกรณ์ การช่วยเหลือผู้บาดเจ็บออกจากรถยนต์ และการทำไตรพอร์ต ๓ ขา เป็นการทบทวนแบบภายในของศูนย์ฯ

ส่วนรายละเอียดเรื่องอื่นๆ สามารถติดตามได้ภายในฉบับ แล้วพบกันใหม่ฉบับหน้า สวัสดีครับ ....



นายวัฒน์ โรจนเกษตร

หัวหน้าศูนย์กู้ภัยอุทยานแห่งชาติที่ ๓ จังหวัดนครราชสีมา



ศูนย์กู้ภัยอุทยานแห่งชาติที่ ๓ จังหวัดนครราชสีมา

dnprescue3@gmail.com





# งานประชาสัมพันธ์



ฉบับที่ ๑๘ เมษายน ๒๕๖๕

ศูนย์กู้ภัยอุทยานแห่งชาติที่ ๓ จังหวัดนครราชสีมา ได้จัดทำรายการวิทยุกระจายเสียง “เส้นทางสายอนุรักษ์” ณ สถานีวิทยุกระจายเสียงกองทัพบกกองพลทหารราบที่ ๒ รักษาพระองค์ ค่ายพรหมโยธี FM ๘๘.๒๕ MHz อำเภอเมือง จังหวัดปราจีนบุรี ได้ออกอากาศประจำเดือน เมษายน ๒๕๖๕ ดังนี้ . . . .

วันที่ ๔ เมษายน ๒๕๖๕  
เรื่อง อากาศแปรปรวน ควรดูแลตนเองอย่างไรให้ไร้โรค



วันที่ ๑๑ เมษายน ๒๕๖๕  
เรื่อง ๑๔ เมษายน เป็นวันครอบครัว เปิดให้เข้าอุทยานฟรี

วันที่ ๑๘ เมษายน ๒๕๖๕  
เรื่อง โรคฤดูร้อนและภัยสุขภาพที่ควรระวัง



วันที่ ๒๕ เมษายน ๒๕๖๕  
เรื่อง ขับรถขึ้น - ลงเขา





# เรื่องราวข่าวกู้ภัย

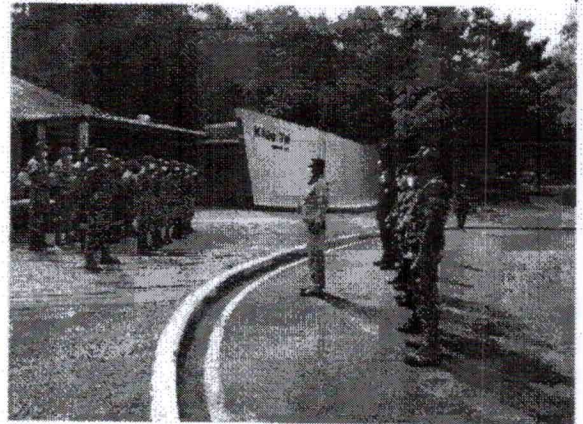
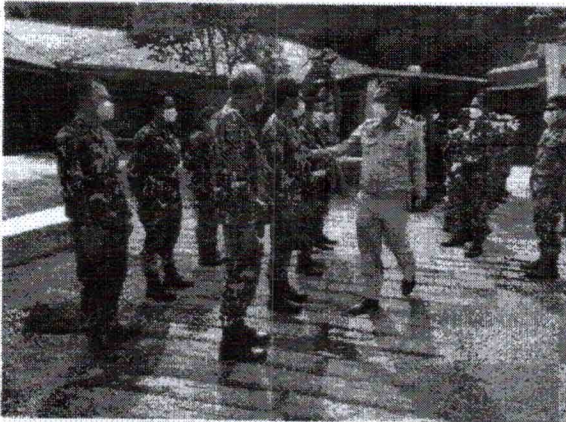


ฉบับที่ ๖๘ เมษายน ๒๕๖๕

## การฝึกทบทวนประจำสัปดาห์

วันที่ ๑๑ เมษายน ๒๕๖๕

ศูนย์กู้ภัยอุทยานแห่งชาติที่ ๓ จังหวัดนครราชสีมา ร่วมกับอุทยานแห่งชาติเขาใหญ่ เตรียมความพร้อมต้อนรับผู้อำนวยการสำนักบริหารพื้นที่อนุรักษ์ที่ ๑ ซึ่งมาตรวจเยี่ยม อุทยานแห่งชาติเขาใหญ่ เน้นการเตรียมความพร้อมดูแลนักท่องเที่ยว ช่วงเทศกาลหยุดยาววันสงกรานต์ ปี ๒๕๖๕ และได้สาธิตการช่วยฟื้นคืนชีพ CPR ให้ ผู้อำนวยการสำนักบริหารพื้นที่อนุรักษ์ที่ ๑ ได้ชม



ศูนย์กู้ภัยอุทยานแห่งชาติที่ ๓ จังหวัดนครราชสีมา

[dnprescue3@gmail.com](mailto:dnprescue3@gmail.com)





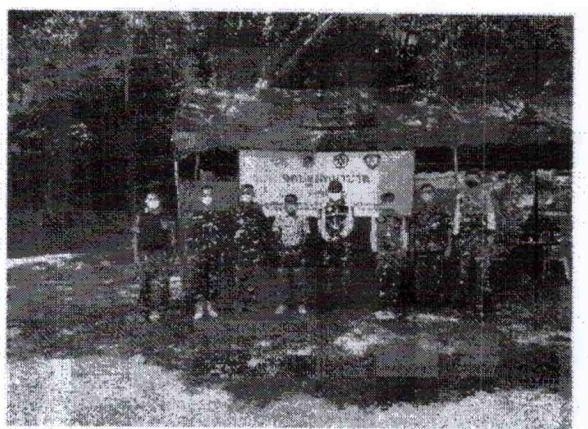
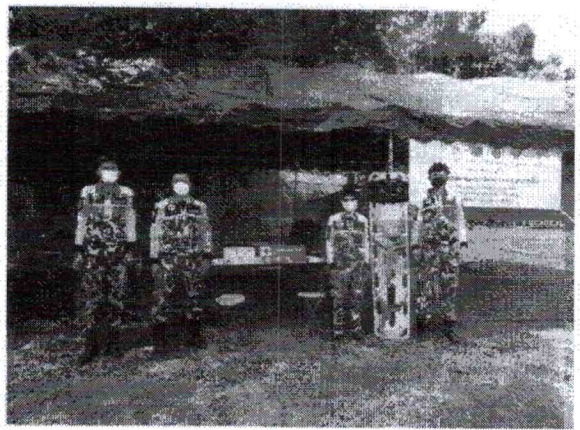
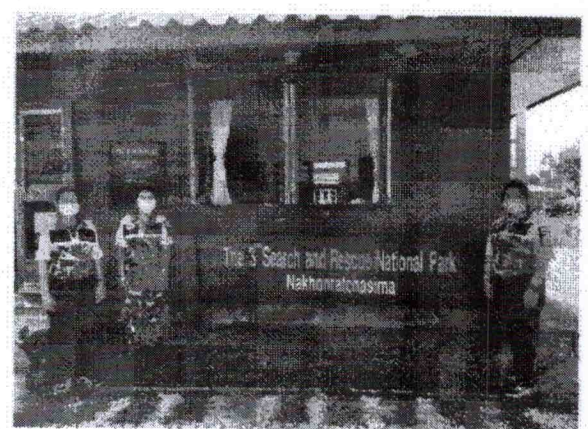
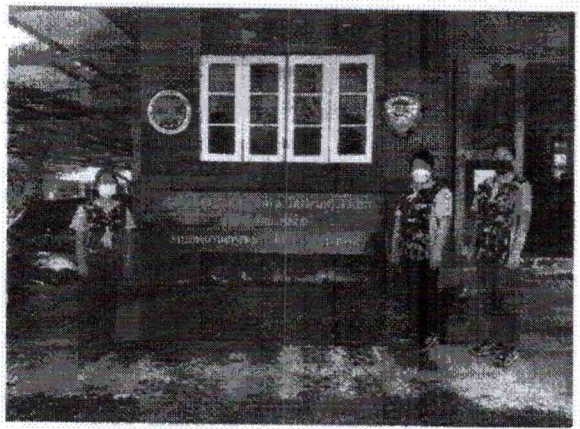
# เรื่องราวข่าวกู้ภัย



ฉบับที่ ๖๘ เมษายน ๒๕๖๕

วันที่ ๑๓ - ๑๕ เมษายน ๒๕๖๕

ศูนย์กู้ภัยอุทยานแห่งชาติที่ ๓ จังหวัดนครราชสีมา เตรียมความพร้อมดูแลความปลอดภัยให้นักท่องเที่ยว ตั้งจุดปฐมพยาบาล และอำนวยความสะดวกให้นักท่องเที่ยวช่วงวันหยุดเทศกาลสงกรานต์ ณ ศูนย์กู้ภัยอุทยานแห่งชาติที่ ๓ จ.นครราชสีมา ลานกางเต็นท์ลำตะคอง และน้ำตกเหวสุวัต อุทยานแห่งชาติเขาใหญ่



ศูนย์กู้ภัยอุทยานแห่งชาติที่ ๓ จังหวัดนครราชสีมา

[dnprescue3@gmail.com](mailto:dnprescue3@gmail.com)





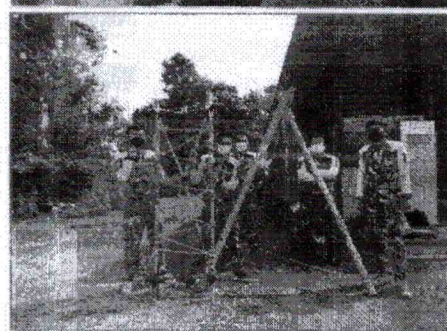
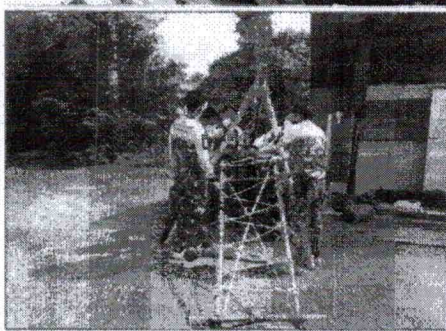
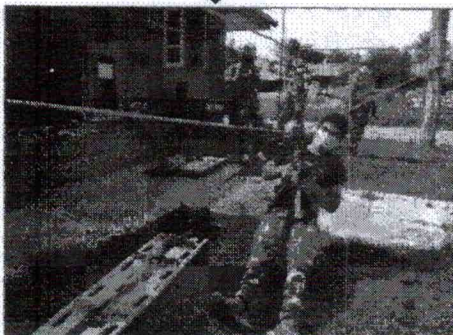
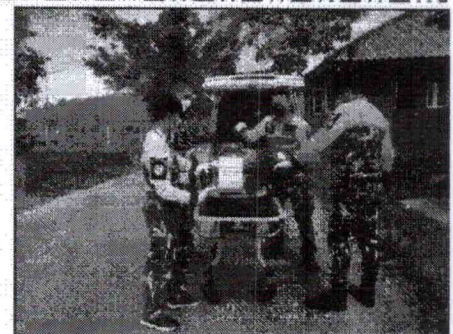
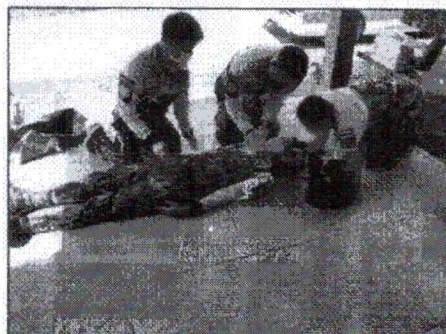
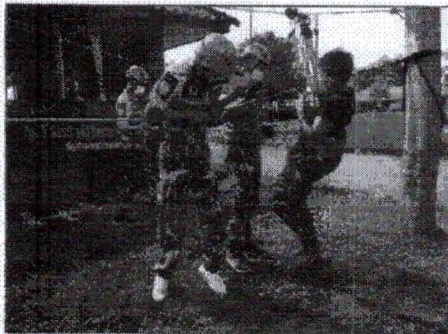
# เรื่องราวข่าวกู้ภัย



ฉบับที่ ๖๘ เมษายน ๒๕๖๕

## การฝึกทบทวนประจำสัปดาห์

ศูนย์กู้ภัยอุทยานแห่งชาติที่ ๓ จังหวัดนครราชสีมา ทบทวนการเช็ดอุปกรณ์ข้ามลำน้ำ โดยใช้ อุปกรณ์กู้ภัยขั้นสูง การถอดหมวกกันน็อค การพันตาม การพลิกตัวผู้บาดเจ็บ การเคลื่อนย้ายผู้บาดเจ็บแบบมี อุปกรณ์ การช่วยเหลือผู้บาดเจ็บออกจากรถยนต์ และการทำไตรพอร์ต ๓ ขา เป็นการทบทวนแบบภายใน ในช่วงการระบาดของเชื้อไวรัส โควิด ๒๐๑๙ (COVID-๑๙)



ศูนย์กู้ภัยอุทยานแห่งชาติที่ ๓ จังหวัดนครราชสีมา

dnprescue3@gmail.com





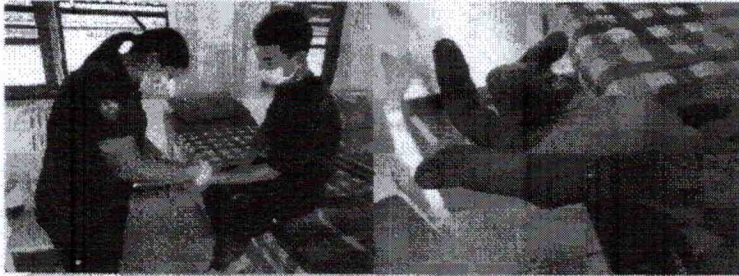
# การปฐมพยาบาล

๑๕/๑

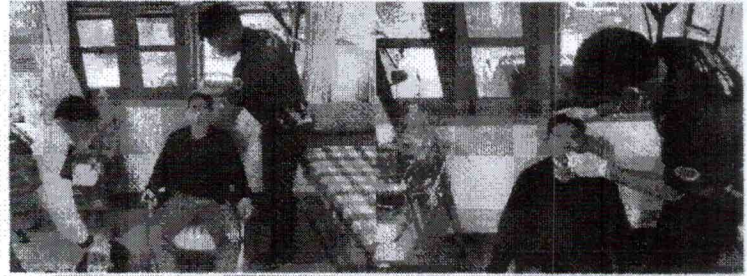


ฉบับที่ ๖๘ เมษายน ๒๕๖๕

## การปฐมพยาบาลเบื้องต้น และการนำส่ง



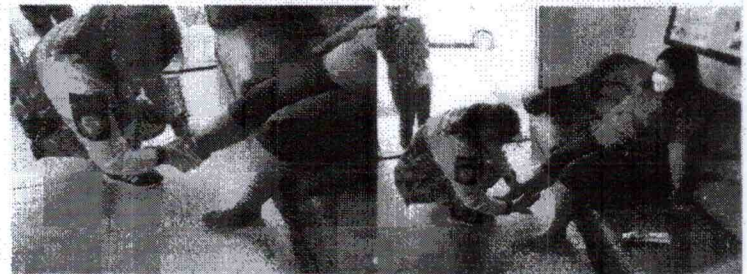
ศูนย์กู้ภัยฯ ปฐมพยาบาลทำแผลให้เจ้าหน้าที่อุทยานแห่งชาติเขาใหญ่ ทำแผลที่มีข้อช้ำ เนื่องจากโดนหินเฉียด



ศูนย์กู้ภัยฯ ปฐมพยาบาลทำแผล เป็นแผลที่คิ้ว และจมูก เนื่องจากรถจักรยานยนต์ล้ม



ศูนย์กู้ภัยฯ ปฐมพยาบาลทำแผล เป็นแผลที่ขาซ้าย



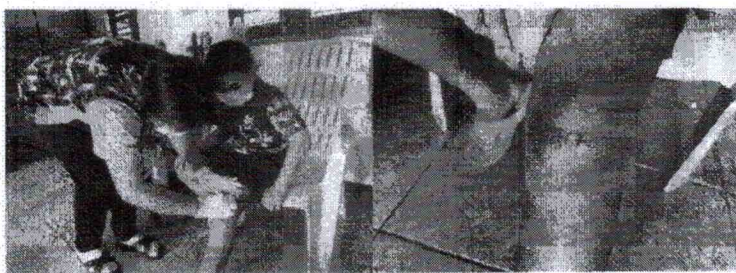
ศูนย์กู้ภัยฯ ปฐมพยาบาลประคบเย็นให้ที่เท้าขวา เนื่องจากเดินลื่นล้ม



ศูนย์กู้ภัยฯ ปฐมพยาบาลเบื้องต้น ที่ขาซ้ายขวาและทาแอมโมเนียให้ เนื่องจากโดนผึ้งต่อย



ศูนย์กู้ภัยฯ ปฐมพยาบาลทำแผลเบื้องต้น มีแผลที่มือขวา เนื่องจากโดนหนามหวายตำ



ศูนย์กู้ภัยฯ ปฐมพยาบาลล้างแผล ที่หัวเข่าด้านซ้าย เป็นแผลรอยเย็บ



ศูนย์กู้ภัยอุทยานแห่งชาติที่ ๓ จังหวัดนครราชสีมา

dnprescue3@gmail.com





# สารหน้ารู้

ฉบับที่ ๖๘ เมษายน ๒๕๖๕



## 5 โรคฤดูร้อน ที่ควรระวัง



1

### โรคอุจจาระร่วง



#### อาการ

ถ่ายเหลวหรือถ่ายเป็นน้ำ อย่างน้อย 3 ครั้ง หรือถ่ายปนูกเลือด ภายใน 24 ชั่วโมง และอาจมีอาการอาเจียน

2

### โรคไข้ไทฟอยด์ หรือ ไชราคสาคน้อย



#### อาการ

ไข้สูงลอย ปวดศีรษะ อ่อนเพลีย ปวดท้อง ท้องอืดหรือท้องผูก ถ่ายเหลว มีไข้ ตามหน้าอกหรือลำตัว

3

### โรคอาหารเป็นพิษ



#### อาการ

มีไข้ ปวดศีรษะ คลื่นไส้ อาเจียน ปวดท้อง ท้องเสีย

4

### อหิวาตกโรค



#### อาการ

ถ่ายเหลวหรือถ่ายเป็นน้ำ อย่างมาก โดยไม่ปวดท้อง อาจมีอุจจาระไหลพุ่งออกมาเองโดยไม่รู้สึกตัว สีขาวขุ่นเหมือนน้ำข้าวจ้าง กลืนไส้ อาเจียน

5

### โรคไวรัส คับอักเสบ เอ



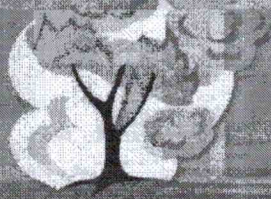
#### อาการ

ไข้ อ่อน ๆ หนื่อยล้า ปวดหัว ท้องผูก ปวดท้องขวาบน ปวดตามกล้ามเนื้อ และข้อ ปัสสาวะสีเข้ม ตา และตัวเหลือง

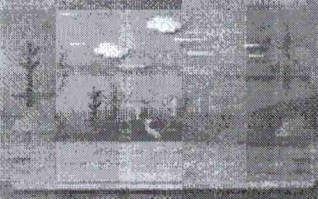
## 3 ภัยสุขภาพ ที่เกิดในช่วงฤดูร้อน



1 การเจ็บป่วย และเสียชีวิต จากภาวะอากาศร้อน



2 ผลกระทบต่อสุขภาพ จากปัญหาหมอกควัน



3 การบาดเจ็บ และเสียชีวิตจากการจมน้ำ



ศูนย์กู้ภัยอุทยานแห่งชาติที่ ๓ จังหวัดนครราชสีมา

dnprescue3@gmail.com



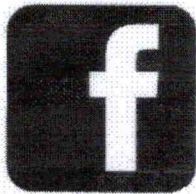


# ข้อมูลติดต่อ

ฉบับที่ ๒๘ เมษายน ๒๕๖๕



064-175-7050

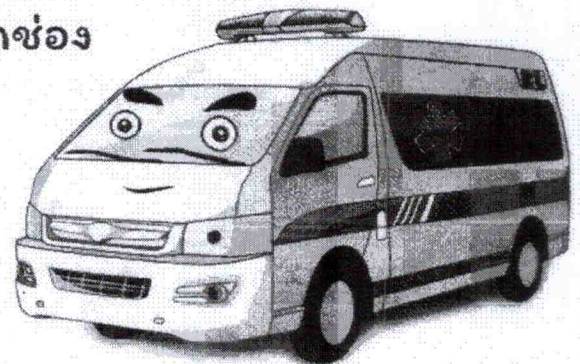


ศูนย์กู้ภัยอุทยานแห่งชาติที่ ๓  
จังหวัดนครราชสีมา



dnprescue3@gmail.com

ศูนย์กู้ภัยอุทยานแห่งชาติที่ 3 จังหวัดนครราชสีมา  
ต.ปณ.9 ปท.ปากช่อง ตำบลหมูสี อ.เภอปากช่อง  
จังหวัดนครราชสีมา 30130



ศูนย์กู้ภัยอุทยานแห่งชาติที่ ๓ จังหวัดนครราชสีมา

dnprescue3@gmail.com

